



ÉCLAIREUSES & ÉCLAIREURS
DE FRANCE



Camp Lutins & Louveteaux 2021 Marseille Centre – Arles





Votre directrice de camp : Mélanie Dorier

24 ans, manager de projets européens

Respons depuis 2012 :

- 7 ans chez les EEUdF
- 4 ans à l'étranger (Royaume-Uni, Danemark)
- 2 ans chez les EEDF, au groupe de Marseille Centre

Directrice de camp depuis 2016 :

- Diplôme : Directeur du Scoutisme Français
- Déjà 3 directions de camp, dont une l'été dernier avec Marseille Centre !

Me contacter:

mel-dorier@orange.fr

07 68 77 27 49





ÉCLAIREUSES ♦ ÉCLAIREURS
DE FRANCE

L'équipe ! Respons Lutins



Juliette Robert
ASF



Quentin Luppi
BAFA
PSC1
(Secourisme - Premiers Secours)



Respons Louveteaux



Julie Cochet

BAFA

PSC1

(Secourisme - Premiers Secours)

SB

(Surveillance Baignade)



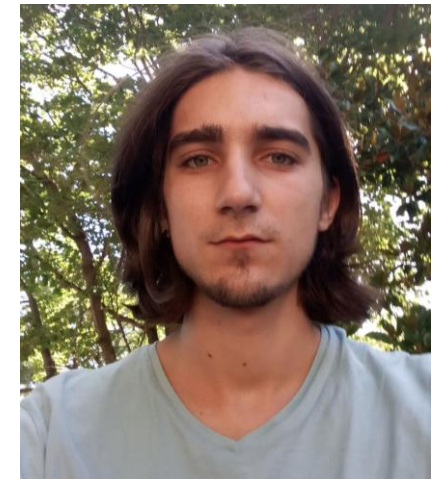
Carla Schneidewind



Louise Pellegrino

Et une respons d'Arles !

Mia Seguin
Stagiaire BAFA



Vaslav Elie



Intendant



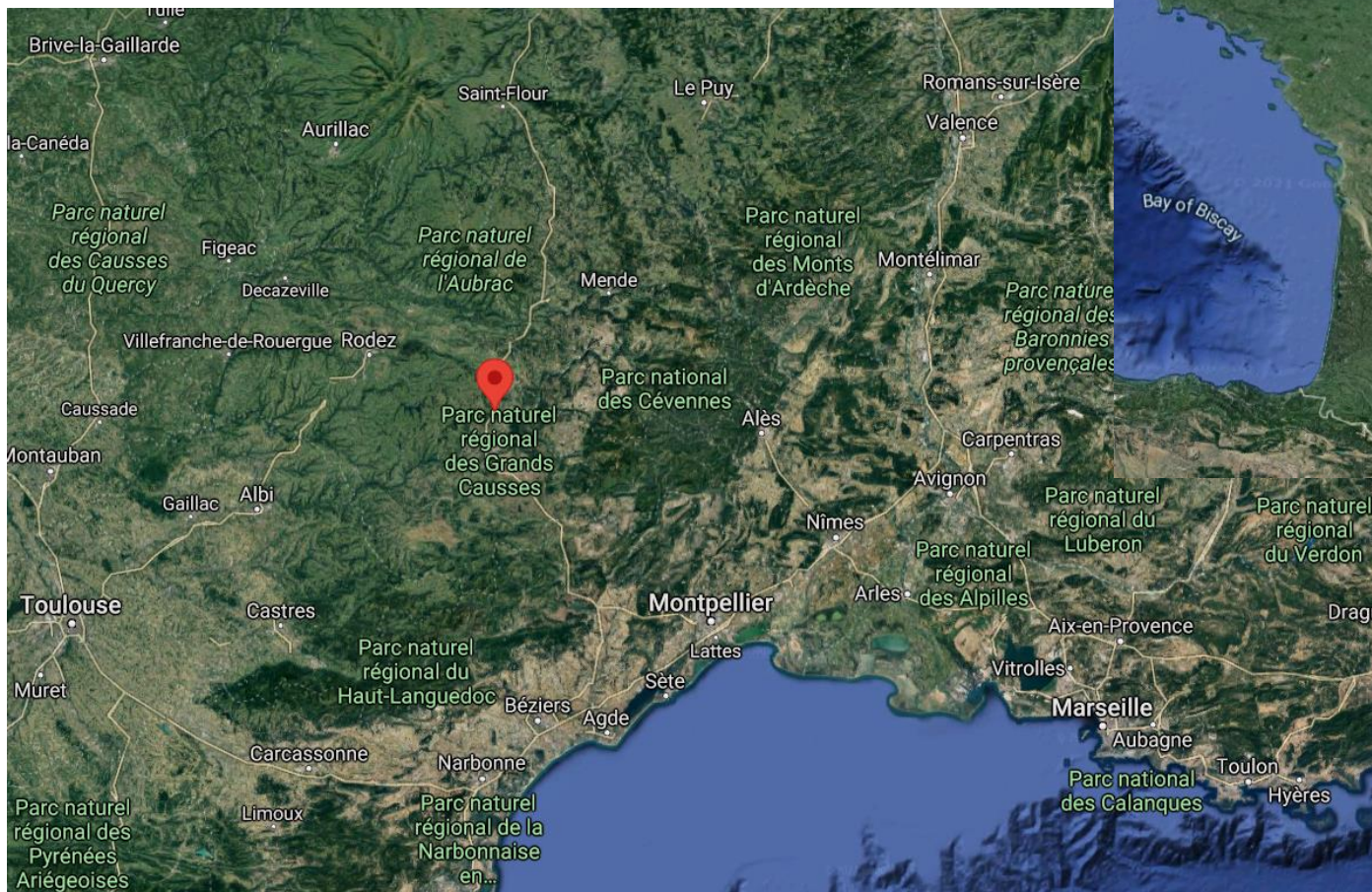
Ben Dorier



ÉCLAIREUSES & ÉCLAIREURS
DE FRANCE

Lieu de camp

À Verrières, dans l'Aveyron (12)





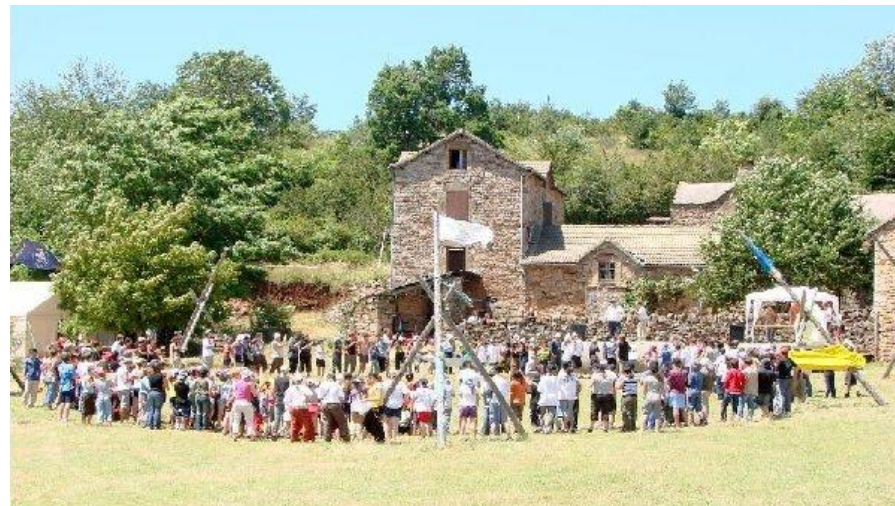
ÉCLAIREUSES • ÉCLAIREURS
DE FRANCE

Lieu de camp

Centre EEDF International de Bécours

Un hameau EEDF, avec pleins de lieux de camps, dont le notre !

- Grands terrains de jeux et d'activités
- Douches et sanitaires en dur
- Chambres froides
- Réseau de producteurs locaux
- Equipe sur place pour accompagner les camps
- Activités possibles avec les autres camps



Anciens camps dans le centre



Un super lieu pour notre projet de camp : les lutins vont pouvoir rencontrer d'autres lutins d'ailleurs en France !



ÉCLAIREUSES • ÉCLAIREURS
DE FRANCE

Dates du camp

- Camp du 10 au 26 juillet
- Précamp du 7 au 10 juillet

10 lutins pré-inscrits

- Tous de Marseille Centre

27 louveteaux pré-inscrits

- 17 de Marseille Centre
- 10 d'Arles





ÉCLAIREUSES ♦ ÉCLAIREURS
DE FRANCE

Le programme du camp :

- **5 jours d'installation, organisation et découverte des lieux** : montage des tentes, jeux de rencontre, construction d'installations collectives, décoration du lieu de camp, découverte du rythme de la vie en camp, lancement de la trame, ...
- **8 jours d'aventures au cœur du camp** : Rando Lu-Lou, journée pique-nique, grand jeu avec le camp éclé, rencontres avec des lutins d'autre camps à Bécours, grands jeux de la trame, activités de campisme, veillées à thèmes (chant, mime, théâtre, ...)
- **3 jours pour clôturer le camp, faire le bilan et la fête** : derniers jeux et clôture de la trame, démontage des installations collectives, rangement du lieu, veillée finale du camp, ...





ÉCLAIREUSES ♦ ÉCLAIREURS
DE FRANCE

Tous les jours au camp :

Conseils de ronde, petits et grands jeux et activités, services du camp faits avec les louveteaux, temps calme l'après-midi, temps douche, veillées, temps libres animés, ...



*Service cuisine,
on s'active !*



Au goûter conseil



*Session diabolo
en temps libre*





ÉCLAIREUSES ♦ ÉCLAIREURS
DE FRANCE

La Rando Lu-Lou

- Prévus du 19 au 20 juillet
- 1 nuit passée hors du camp, dans un village et un lieu prédéfinis avant le début du camp



- Randonnée pour les lutins et les louveteaux, avec leurs respons
- L'intendant apporte les repas et les affaires de coucher des lutins et louveteaux en voiture

L'Association laïque du Scoutisme français





ÉCLAIREUSES ♦ ÉCLAIREURS
DE FRANCE

Les 2 prochaines diapositives vous présentent le projet de camp ! Merci de ne pas dévoiler ses informations aux lutins, pour leur garder la surprise ;)



ÉCLAIREUSES ♦ ÉCLAIREURS
DE FRANCE

Le projet pédagogique

- Éduquer à l'environnement

Jeu de piste, course d'orientation, journée pique-nique hors du camp, Rando Lu-Lou, repas trappeur (cuisine avec le feu), montage de tentes, ateliers froissartage et nœuds et brelages, constructions de froissartage collectives, veillée sous les étoiles, veillées chants autour du feu, ...

- Développer l'expression et la créativité

Décoration du lieu de camp, ateliers d'arts créatifs, créations d'éléments de déguisement, veillée contes, carnets de chants, activités théâtre et mimes, ateliers étirements et danses impro, ...

- Éduquer à la citoyenneté

Conseils de ronde, Temps Forum (réflexion), Règle de Vie évolutive pendant le camp, participation aux services de la vie quotidienne, rangement de sa tente, de ses affaires en camp et pour la Rando Lu-Lou, préparation d'une activité pour les louveteaux, rencontres avec le camp éclé et d'autres rondes de lutins présents à Bécours, ...

Trame du camp



Une mystérieuse sorcière et une intrépide geisha sont amies depuis longue date. Quand la geisha tombe gravement malade, la sorcière, désespérée, décide de partir à la rencontre des lutins de Marseille Centre.

Tout au long du camp, il vont devoir redoubler d'imagination pour l'aider à guérir son amie la geisha !





Transport

- Aller : samedi 10 juillet
Voyage en car de Marseille jusqu'au lieu de camp
- Retour : lundi 26 juillet
Voyage en car du lieu de camp jusqu'à Marseille

Une partie des respons seront avec les lutins dans le car, à l'aller comme au retour.

Les autres respons seront déjà présents sur le camp, prêts à accueillir !



ÉCLAIREUSES ♦ ÉCLAIREURS
DE FRANCE

Les affaires pour le camp

- Une liste d'affaires à mettre dans le sac de camp est disponible sur notre site internet.
- Le lieu de camp est dans l'Aveyron, et il peut y faire assez chaud dans la journée, et un plus frais le soir. Bien prévoir une casquette/un chapeau/un bob et des lunettes de soleil, des affaires légères (tee-shirt, débardeurs, shorts, jupes, ...) pour la journée, ainsi que des affaires plus chaudes pour les soirées (pulls à manches longues, pantalons, gilet/polaire). De bonnes affaires de pluie sont aussi importantes car il peut y avoir des orages.
- Bien marquer TOUTES les affaires de vos enfants : étiquettes avec nom cousues, marqueurs, vernis sur les objets métalliques (comme les gamelles, couverts et gourdes).
- En cas de traitement/médicaments à prendre pendant le camp : votre enfant devra remettre, dans un sachet plastique transparent, l'ensemble des médicaments avec toutes les ordonnances à jour, à nos assistants sanitaires au moment de l'arrivée sur le camp. Ils se chargeront d'administrer à votre enfant son traitement aux bons moments de la journée/du camp.



Contact pendant le camp

Les lettres que votre enfant va vous écrire, et les lettres qu'il va recevoir de vous, sont très importantes pour lui !

- Penser à lui donner des lettres, timbres, et adresses pour le camp.
- Penser aussi à leur envoyer au moins une lettre pendant le camp.
- Privilégier les lettres aux colis si possible. Les colis de bonbons seront partagés entre tous les louveteaux.

Des photos et résumés de nos journées de camp seront disponibles au fil des jours sur notre site internet, pour vous raconter ce qu'on fait sur le camp 😊



Budget de camp Lu-Lou

- Alimentaire : environ 5500€
- Hébergement : environ 3750€
- Infirmerie : environ 225€
- Petit matériel : environ 285€
- Matériel pédagogique : environ 450€
- Equipement respons : environ 550€
- Transport : environ 2500€
- Frais administratifs : environ 120€
- Marge de sécurité : environ 700€
- Provisions gros matériel : environ 815€
- Contributions nationales et régionales EEDF : environ 2200€
- **TOTAL : 17 050€**



Prix de camp Lu-Lou

- 500€ pour le premier enfant
- 450€ pour le deuxième enfant

Les modalités de paiement seront communiquées rapidement sur notre site internet.

Pour toute question financière, contacter :

- Mélanie Dorier
- Matthieu Sauvage, Trésorier de Marseille Centre



ÉCLAIREUSES ♦ ÉCLAIREURS
DE FRANCE

Merci pour votre attention !

Si vous avez
des questions,
n'hésitez pas à
me contacter ! 😊

